

AAPPMA BELFORT BAVILLIERS

La Douce Savoureuse

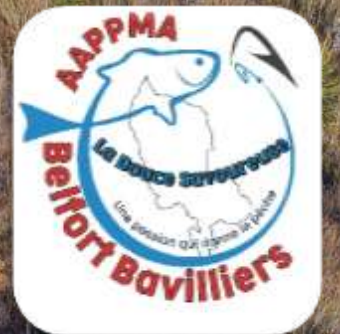
Assemblée Générale

Le 15 février 2026

BAVILLIERS



Rejoignez-nous sur
facebook



www.douce-savoureuse.com

ORDRE DU JOUR

- Rapport moral du président
- Etats des comptes
- Les cartes de pêche
- Les empoisonnements
- Les manifestations
- Le patrimoine
- Actions et projets 2025/2026
- La réglementation 2026
- Budget prévisionnel 2026
- Questions diverses
- Verre de l'amitié

RAPPORT MORAL DU PRÉSIDENT



Bilan financier Année 2025



Assemblée Générale
AAPPMA BELFORT BAVILLIERS



Balances des comptes 2025

Recettes 2025	95 274,80 €
À nouveau 2024	55 913,06 €
Total recettes	151 187,86 €
Dépenses 2025	88 378,29 €
Solde au 31/12/2025	62 809,57 €
En cours dépenses 2025	0,00 €

CC euro compte association	3 579,07 €
Livret Bleu	59 196,00 €
Caisse	34,50 €
Total	62 809,57 €
Produits à recevoir	0,00 €

Total

62 809,57 €

Total

62 809,57 €

0,00

Comptes vérifiés et conformes: le 14 janvier 2026

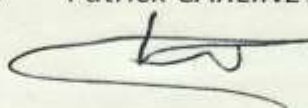
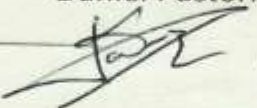
Le président
Nicolas JARDOT

Le secrétaire
Loïc ALTER

Vice-Présidents
Daniel Pastori Patrick CARLINET

Les vérificateurs aux comptes
Olivier LAZZARIS Mathieu GERARDIN

Le Trésorier
Philippe PELTIER

Résultat comptable 2025

$$\begin{array}{r r r r r} \text{Recettes} & - & \text{Dépenses} & = & \text{Bénéfice} \\ 95\,274,80\ \text{€} & - & 88\,378,29\ \text{€} & = & 6\,896,51\ \text{€} \end{array}$$

Situation de la trésorerie

Situation de la trésorerie au 31/12/25

C/C Eurocompte Asso: 3 579,07 €

CMDP Livret Bleu: 59 196,00 €

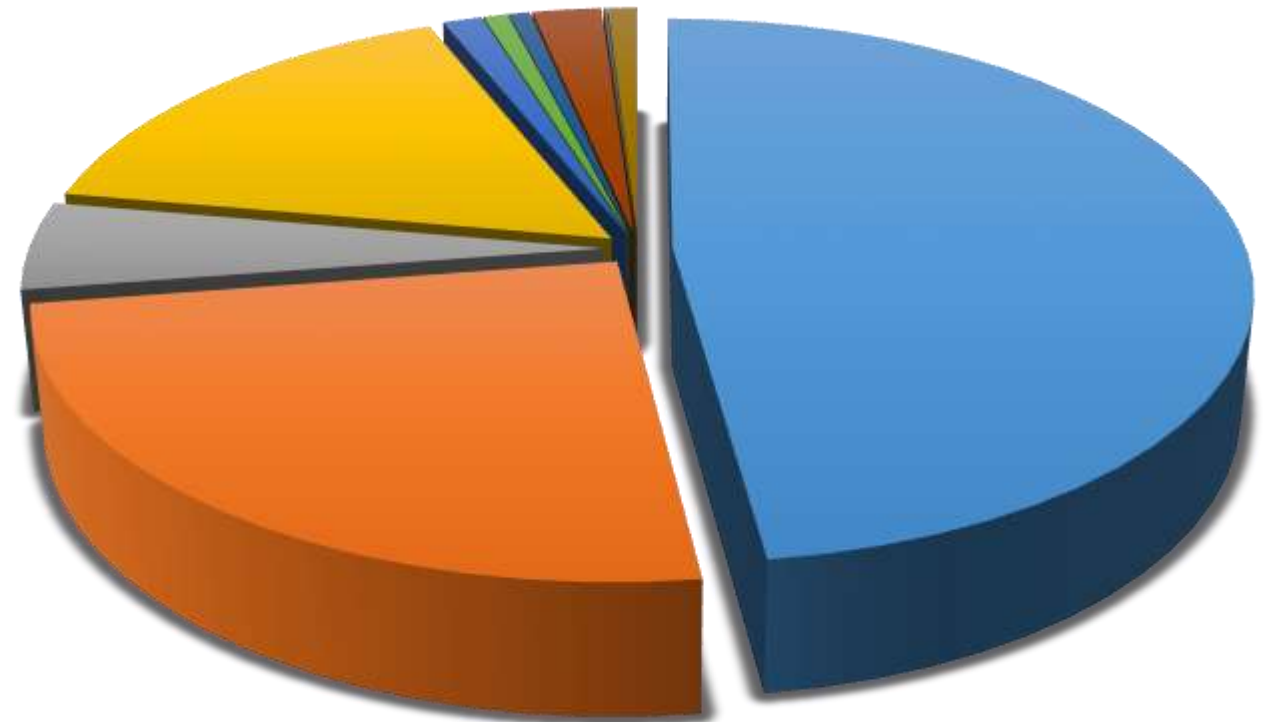
Caisse: 34,50 €

Total de €: 62 809,57 €

Détails des Recettes

Recettes 2025	
Cartes de pêche internet	45 662,93 €
Subventions fédérales	23 469,06 €
Subventions publiques	5 000 €
Recettes manifestations	15 362,76 €
Intérêts bancaires	1 222,19 €
Animation pêche	660,00 €
Remboursement Baux de pêche	2 136,44 €
Produits exceptionnels	111,42 €
Dons	900,00 €
Transactions Infractions	750,00 €
TOTAL	95 274,80 €

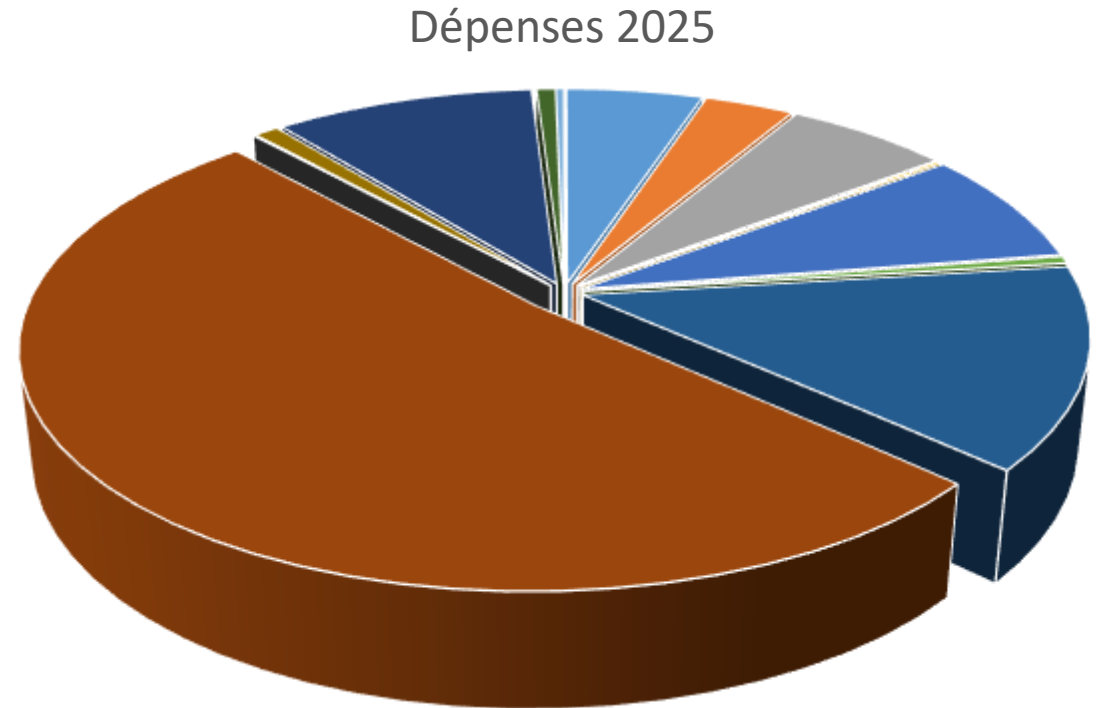
Recettes 2025



- Cartes de pêche 2025
- Subventions fédérales
- Subventions publiques
- Recettes manifestations
- Intérêts bancaires
- Animation pêche
- Produits exceptionnels
- Transactions infractions
- Remboursement Baux de pêche
- Dons

Détails des Dépenses

Dépenses 2025	
Impôts et taxes	4 519,29 €
Bureautique assurances (frais fonctionnement)	2 966,88 €
Entretien patrimoine + travaux	5 493,36 €
Garderie	117,88 €
Frais Administrateurs	67,00 €
Cartes de pêche (vendu par AAPPMA)	6 839,60 €
Animation pêche (APN)	404,92 €
Manifestations + Salons	12 054,55 €
Alevinages	45 595,65 €
Frais de réunion + AG	809,70 €
Achat Matériel	8 628,48 €
Convention dépositaire	622,98 €
Communication	258,00 €
TOTAL	88 378,29 €



- Impôts et taxes
- Bureautiques assurances
- Entretien
- Garderie
- Cartes de pêche
- Animation Pêche
- Manifestations
- Alevinages
- Frais Administrateurs
- Frais de réunion
- Achat matériel
- Convention dépositaire
- Communication

Rapport de la commission de contrôle des comptes 2025

Messieurs Olivier LAZZARIS et Mathieu GERARDIN de la commission de contrôle des comptes pour l'année 2025 se sont réunis le 14 janvier 2026 en présence de Messieurs Nicolas JARDOT et Philippe PELTIER respectivement président et trésorier et les membres du bureau directeur.

Conformément au mandat qui nous à été confié, nous avons procédé à la vérification de toutes les pièces de recettes et de dépenses et de leurs correspondances dans les écritures comptables.

Les soldes de trésorerie: Crédit mutuel ont été également contrôlés et ce sont avérés exactes.

De ce fait, l'étude de la comptabilité n'apporte aucune observation particulière.

Situation de la trésorerie au 31 décembre 2025

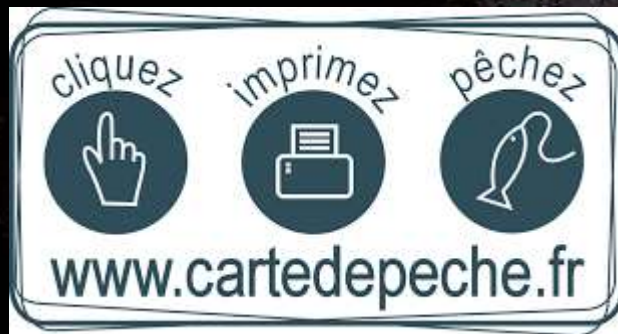
C/C Eurocompte Asso confort:	3 579,07 €
Crédit mutuel livret bleu:	59 196,00 €
Caisse:	34,50 €
Total de €:	62 809,57 €

La commission propose à l'assemblée de donner quitus au trésorier et le félicite et le remercie pour les parfaites tenues des comptes.

Renouvellement ou proposition des membres de la commission de contrôle des comptes

Dans le cadre du renouvellement de la commission de vérification des comptes, l'AAPPMA fait appel aux volontaires pour l'année 2026 !

Vente de cartes de pêche



ENTENTE HALIEUTIQUE
DU GRAND OUEST



Evolution financière des ventes cartes de pêche

	2018	2019	2020	2021	2022	2023	2024	2025
Membres actifs	960	947	909	927	993	1 012	1 070	1 146
Produits vendus	1 965	1 833	1 945	1 786	1 913	2 283	2 308	2 379
Recettes AAPPMA	27 121	25 949	26 256	25 019	26 575	33 587	36 565	38 823
Alevinages	34 388	29 028	31 129	29 781	33 097	29 791	42 603	45 596
Ratios recettes cartes de pêche alevinage	+27 %	+12 %	+ 19 %	+ 19 %	+ 24,54 %	- 11,30 %	+ 16,51 %	+ 17,44%

En 2023, le ratio de -11,3% correspondait à l'achat du poisson lors de la vidange du Malsaucy

MONTANT DE LA CARTE DE PECHE EN 2025

Carte Personne Majeure	87,00 €
Part AAPPMA	22,10 €
Carte Interfédérale EHGO	114,00 €
Part AAPPMA	22,10 €
Carte Personne Mineure	27,00 €
Part AAPPMA	8,00 €
Carte Découverte -12 ans	8,00 €
Part AAPPMA	3,00 €
Carte Découverte Femme	42,00 €
Part AAPPMA	12,00 €
Carte Journalière	14,30 €
Part AAPPMA	5,00 €
Carte Hebdomadaire	36,50 €
Part AAPPMA	10,00 €

Tarifs cartes de pêche 2026



Evolution des ventes année 2025

	Ventes 2018	Ventes 2019	Ventes 2020	Ventes 2021	Ventes 2022	Ventes 2023	Ventes 2024	Ventes 2025	écart % membres actifs	écarts en nbres produits
Cartes EHGO	518	493	426	470	558	545	583	653	12,01 %	70
Carte Promo Femme	42	48	40	51	49	53	50	60	20,00 %	10
CPMA majeure	293	292	295	262	223	225	237	235	-0,84 %	-2
CPMA autonome			19	25	24	20	34	29	-14,71 %	-5
CPMA mineure	107	114	129	119	139	169	166	169	1,81 %	3
CPMA journalière	520	445	527	436	431	495	506	513	1,38 %	7
CPMA hebdomadaire	40	22	25	32	37	53	57	53	-7,02 %	-4
Carte enfant Promo	212	197	233	182	203	210	183	191	4,37 %	8
Options										
vignette EHGO	6	5	13	3	4	6	2	3	50 %	1
Nuit mineur	25	25	11	12	18	29	23	25	8,70%	2
Nuit Majeur	136	122	142	123	148	174	190	199	4,74 %	9
Carpodrome majeur	39	47	61	52	52	52	54	55	1,85 %	1
Carpodrome mineur	8	10	11	13	8	14	10	11	10 %	1
Carpodrome journée	16	13	13	6	19	28	20	16	- 20 %	-4
Carnassier mineur						16	31	19	-38,70 %	-12
Carnassier majeur						154	123	130	5,70 %	7
Carnassier jour						40	32	18	-43,75 %	-14
Total options	230	222	251	209	249	507	483	476	-1,45 %	-7
Membres actifs	960	947	909	927	993	1012	1 070	1 146	7,10 %	76
Total cartes de pêche	1732	1611	1694	1577	1664	1 770	1 816	1 903	4,80 %	87
Total cartes de pêche +options	1962	1833	1945	1786	1913	2 283	2 308	2 379	3,07 %	71

ALEVINAGE 2026



Alevinage 2026

	Carpes alevinage			Grosses carpes			Gardons			Tanches			Perches			Brochets			Sandres	
	Beaume		Malsaucy	Beaume		Malsaucy	Beaume		Malsaucy	Beaume		Malsaucy	Beaume		Malsaucy	Beaume		Malsaucy	Beaume	
<i>plans d'eau</i>	<i>Poids</i>	<i>Coût</i>	<i>poids=coût</i>	<i>Poids</i>	<i>Coût</i>	<i>poids=coût</i>	<i>Poids</i>	<i>Coût</i>	<i>poids=coût</i>	<i>Poids</i>	<i>Coût</i>	<i>poids=coût</i>	<i>Poids</i>	<i>Coût</i>	<i>poids=coût</i>	<i>Poids</i>	<i>Coût</i>	<i>poids=coût</i>	<i>Poids</i>	<i>Coût</i>
Forges		0	756	300	2517			0	489		0	261		0	65		0	15	100	2453
emprunt 9		0	17					0	211		0		70	941,5		150	2018	2	70	1717,1
Emprunts 10	200	950						0	218		0	169		0		70	941,5		50	1226,5
Bull	50	237,5						0	203		0	36		0		30	403,5			0
Rouillon		0						0			0			0			0			0
Adam	250	1187,5						0			0			0		100	1345		70	1717,1
Machard	250	1187,5						0			0		50	672,5		50	672,5		30	735,9
Beuque		0						0			0			0			0			0
Lechir	300	1425						0			0			0			0			0
Gauthier	150	712,5						0			0		60	807			0			0
Douce		0						0	73		0	26		0			0			0
Savoureuse		0						0			0			0			0			0
Rosemontoise		0						0			0			0			0			0
Bourbeuse		0						0			0			0			0			0
Carpière	50	237,5						0			0			0			0			0
total	1250	5937,5	773	300	2517		0	0	1194	0	0	492	180	2421	65	400	5380	17	320	7849,6
total general	2023	6710,5		300	2517		1194	1194		492	492		245	2486		417	5397		320	7849,6

prévisionnel 2026			
	poids	coût	% en coût
poissons blancs	2850	17665,50	44%
carnassiers	940	16612,60	41%
truites	1110	5789,3	14%
Total	4900	40067,4	100%
prix moyen au KG		8,18	



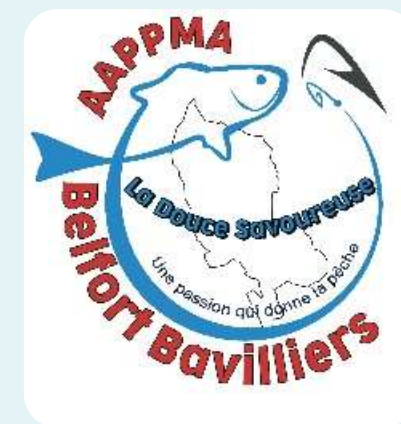
Ce qu'il faut retenir

La vidange du Malsaucy nous a permis de passer à 4900 kg de poissons pour 40067€ à 7100kg pour 41071€
Un grand merci à nos administrateurs et bénévoles qui ont participé pendant 2 jours a cette vidange.

2026 réalisé Beaume				2026 réalisé Malsaucy			
	poids	coût	% en coût		poids	coût	% en coût
poissons blancs	1550	8454,50	35%	poissons blancs	2459	2459,00	97%
carnassiers	900	15650,60	65%	carnassiers	82	82,00	3%
truites	0	0,00	0%	truites	0	0,00	
Total	2450	24105,10		Total	2541	2541,00	
prix moyen au KG		9,84	100%	prix moyen au KG		1,00	100%

reste à faire:	poids	coût
truites	1110	7095,3
Gardons	1000	7330,00
Total	2110	14425,3

	Poids	coût
Total alevinage	4991	26646,10
reste à faire	2110	14425
total	7101	41071,10





ATELIER PÊCHE NATURE ET ANIMATION 2025

L'Atelier Pêche Nature a fonctionné normalement.
En 2025, 4 séances sur des journées entières ont eu lieu avec des pêches au coup, Pêche de la carpe, des séances de montages et au réservoir carnassier et une belle journée avec la visite de la Pisciculture Beaume.

En 2025, l'AAPPMA a été sollicitée à plusieurs reprises pour des animations pêche pour faire découvrir la pêche à des enfants mais aussi des adultes.

Malheureusement, nous avons dû refuser plusieurs animations pêche.

1 animation avec le centre aéré de Bavilliers et une soirée des bénévoles regroupant 90 personnes avec l'Office Municipal des Sports de Belfort.

Un grand merci à la ville de Belfort pour l'attribution d'une subvention de 1 500 € pour continuer d'investir dans du matériel de pêche.



Manifestations 2025

Festivitas à Mulhouse

Participation à j'aime la Nature propre à Bavilliers

Enduro Carpes 72h et 48h à l'étang des Forges (mai et septembre 2025)

L'Atelier Pêche Nature d'avril à septembre

La fête de la pêche à l'étang des Forges

2 journées truites en février et octobre

Participation nettoyage avec Team River Clean et les écoles de Bavilliers

Des concours au coup au carpodrome et Étang des Forges

Fête de la nature à Valdoie

Championnat de Suisse au coup Étang des Forges



MANIFESTATIONS 2026

Reprise de l'Atelier Pêche Nature de mai à septembre
Une journée entière par mois sera proposée

Junior Fishing tour coup et leurre organisé par la Fédé90
sur l'étang Lechir et l'emprunt 9
Concours Carpodrome: Date à confirmer

Challenge Jean-Paul Djerba 6^{ème} édition

Enduro carpes 72 heures Étang des Forges du 22 au 25 mai 2026

Fête de la pêche le 06 et 07 juin 2026 organisée par FDAAPPMA au 1^{er} RA

Enduro carpes 48 heures Étang des Forges

Du 11 au 13 septembre 2026

Étang Lechir

2 journées truites le dimanche 22 février et 18 octobre 2026

Loto pêche à Audincourt les 31 octobre et 1^{er} novembre 2026

Les 12 et 13 décembre 2026

Gestion du patrimoine 2025

- Entretien rivières (Douce Rosemontoise)
- Création d'un auvent au chalet Lechir
- Entretien des plans eaux (sous traitant)
- Fauchage des plans d'eau par les membres du CA
- Nettoyage des buses du Rhône (Gauthier)
- Panneaux solaires pour les caméras
- Participation avec l'association Team River Clean et les écoles de Bavilliers (nettoyage zone nature)
- Nettoyage et curage fossé sous le Rouillon
- Rebouchage fuite sur l'Adam
- Coupe du chêne devant le chalet Lechir.

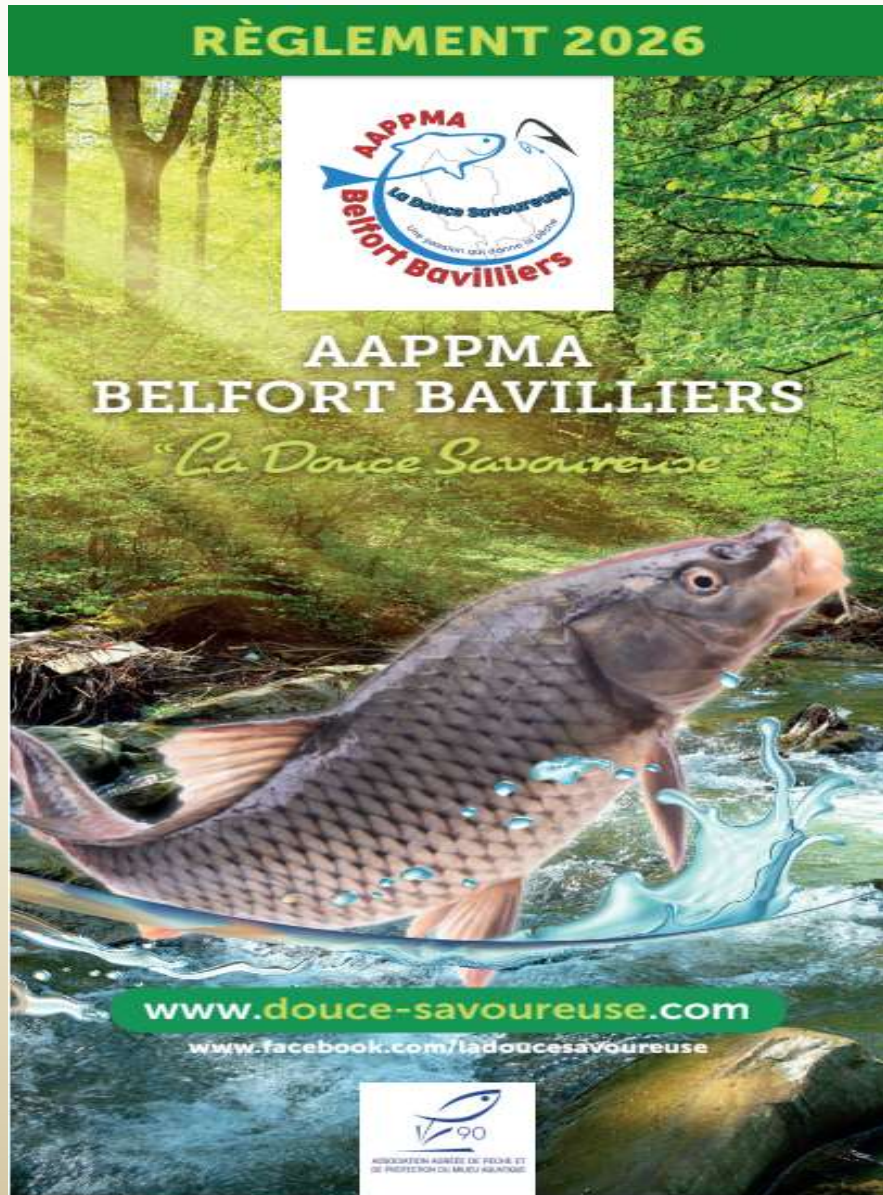


Programme pour l'année 2026:

- L'entretien de nos rivières en vue de l'ouverture de la truite
- Fermeture de l'agrandissement chalet de l'étang Lechir après demande de permis de construire
- Réparer fuite côté chalet à l'étang Lechir
- Etude de faisabilité de 3 postes de pêche sur le plateau de l'étang Adam, avec pour objectif l'installation des carpistes à fleur d'eau, demande de devis en cours
- Réparation des pontons de pêche en collaboration avec le Grand Belfort en vu de leur agrandissement (Relance)
- Pose de panneaux d'affichage sur l'étang des Forges en collaboration avec le Grand Belfort (règlementation et interdiction)
- Entretien régulier de nos lots de pêche
- Création d'un escalier bois Chalet Étang Lechir

❖ Merci à la mairie de Belfort et le Grand Belfort pour l'entretien et le nettoyage de l'étang des Forges

Réglementation 2026



Disponible à tout moment

Chez nos dépositaires habituels

Ou

Sur notre site internet www.douce-savoureuse.fr

Modifications 2026

Ouverture carnassiers: modification de l'arrêté réglementaire permanent (ARP)

Brochet: dernier samedi d'avril

Sandre: dernier samedi de mai

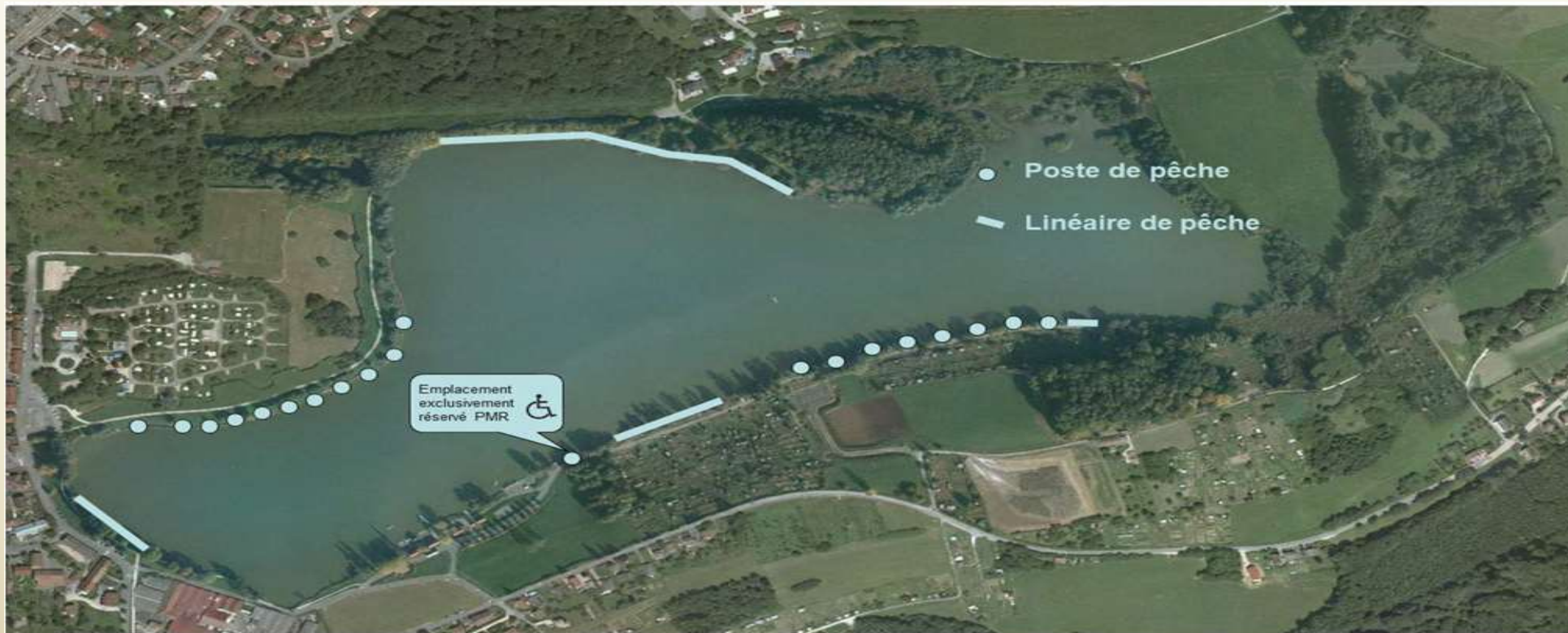
➤ Plans d'eau:

Ne pas oublier de consulter la réglementation affichée sur les plans d'eau.

➤ Tous les étangs: Rappel: le montage du bas de ligne en tresse pour la pêche à la carpe est interdit + **le Magic Twing**

Étang des Forges

L'ensemble de la partie à proximité de l'éolienne et la passerelle sont classés réserve de pêche



Emplacements (en bleu clair) où la pêche est autorisée

LA CELLULE GARDERIE



Pascal KLOPFENSTEIN



Henri MENELON



Florian PELTIER



Pascal LEFEVRE



Gaëtan DEVILLERS



Eric LAINE



Franck GAUFROID

2025 EN QUELQUES CHIFFRES

- ▶ 338 C'EST LE NOMBRE D'HEURES DE CONTRÔLE RÉALISÉ EN 2025
- ▶ 816 C'EST LE NOMBRE DE PÊCHEURS CONTRÔLÉS
- ▶ 7 GARDES PÊCHE ASSERMENTÉS POUR EXERCER LES CONTRÔLES 2025
- ▶ 5 INFRACTIONS CONSTATÉES, 2 VERBALISATIONS, 2 AVERTISSEMENT ÉCRIT,
- ▶ ENFIN NOUS TENONS À VOUS RAPPELER QUE LES MEMBRES DU CONSEIL D'ADMINISTRATION SUR PRÉSENTATION D'UN JUSTIFICATIF DÉLIVRÉ PAR LE PRÉSIDENT SONT HABILITÉS À EXERCER DES CONTRÔLES DE CARTES DE PÊCHE AU MÊME TITRE QUE LES GARDES PÊCHES.
- ▶ TOUTES AUTORITÉS COMPÉTENTES SONT HABILITÉES À CONTRÔLER LES PÊCHEURS: (GENDARMERIE, POLICE NATIONALE ET MUNICIPALE AINSI QUE LES GARDES NATURE)
- ▶ MERCI DE VOTRE ATTENTION.

Communication auprès des adhérents et du grand public

En résumé

L'AAPPMA Belfort-Bavilliers communique actuellement via :

✓ Un **site internet riche en contenus et en actualités** (principal vecteur d'information)

Site internet: <https://www.douce-savoureuse.com/>

Mis en ligne en **été 2021**, mis à jour quotidiennement

Exemple en **2025: 19 821 visiteurs, 55 390 pages** consultées

60 pages d'informations + 20 actualités + documents + photos + vidéos

Nos plans d'eau, règlements, calendriers, nuits, garderie, etc..

Compte-rendus des réunions, photos-vidéos, formulaire de contact, etc..

✓ Des **réseaux sociaux (Facebook, Instagram, YouTube)** pour toucher un public large et varié

Chaine YouTube : <https://www.youtube.com/@aappma-Belfort-Bavilliers>

25 Vidéos

60 000 vues, 210 abonnés, 13 600 heures de visionnage.

Bonne qualité, 70% sont regardées sur TV et 10% sur PC

Enduros: 50 500 vues

Club Compétition SPCB: 3 700 vues

Divers Vidéos Aappma

Page Facebook: <https://www.facebook.com/aappma.ladoucesavoureuse.5>

Recréer en 2021 suite à piratage

4,5 k ami(e)s - 1,1 k publications

✓ l'AAPPMA est régulièrement contacté par la presse écrite ou encore la radio

L'info Pêche de l'Aappma Belfort Bavilliers: Fréquence 1 fois par trimestre

✓ Des **coordonnées de contact direct** pour questions/renseignements.

→ ☐ Ces moyens servent à **informer les adhérents** sur la vie interne (réunions, vies associative, actions, décisions) mais aussi à **promouvoir auprès du grand public** les activités ouvertes (manifestations, découvertes et initiation à la pêche, fêtes, etc.).

La communication, a toujours été très importante pour nous, informer régulièrement tous nos adhérents, des futurs, nous utilisons tous ces différents canaux!

N'hésitez pas à les utiliser, sans modération, à la maison ou au bord de l'eau!

Prévisionnel 2026

Dépenses d'exploitation	Prévision 2026	Réel 2025	Solde
<i>Impôts et taxes</i>	4 850	4 519	+ 331
<i>Garderie</i>	400	116	+ 284
<i>Frais de fonctionnement</i>	3 300	2 995	+ 305
<i>Entretien</i>	6000	5 235	+ 765
<i>Communication</i>	600	492	+ 108
<i>Cartes de pêche (convention)</i>	680	623	+ 57
<i>Manifestations + APN</i>	12 500	12 459	+ 1
<i>Achats matériels</i>	13 000	5 819	+ 7 181
<i>Frais de réunion + AG</i>	700	734	- 34
<i>Alevinages</i>	41 000	45 330	- 4 330
<i>Cartes de pêche réglées par AAPPMA</i>	7 000	8 506	- 1 506
Total charges d'exploitations	90 030	86 828	+ 3 162
Résultat perte			
Total général	90 030	86 828	+ 3 162

Produits d'exploitation	Prévision 2026	Réel 2025	Solde
<i>Cartes de pêche internet</i>	40 000	44 315	- 4 315
<i>Manifestations</i>	22 050	16 022	+ 6 028
<i>Autres subventions fédérales</i>	0	859	- 859
<i>Subventions fédérales</i>	23 000	22 577	+ 423
<i>Remboursement baux</i>	2 150	2 136	+ 14
<i>Subventions publiques</i>	3 700	5 000	- 1 300
<i>Intérêts bancaires</i>	600	1 241	- 641
<i>Transactions infractions</i>	400	750	- 350
<i>Produits exceptionnels</i>	130	111	+ 19
<i>Dons/partenariat</i>	0	900	- 900
Total produits d'exploitations	92 030	93 911	- 1 881
Résultat Bénéfice	2 000		
Total général	92 250	93 911	- 1 881

Merci à nos détaillants et partenaires

